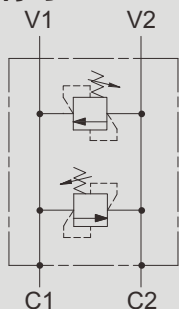


NHSDI-OMP 双向溢流阀

NHSDI-OMP DUAL RELIEF VALVES, FLANGABLE TO MOTOR

符号 SYMBOL




NHSDI-OMP 双向溢流阀可以直接安装在丹佛斯OMP-OMR系列摆线马达上。

NHSDI-OMP flangeable on SAUER-DANFOSS orbital motors OMP-OMR series.

▶ 技术参数 Technical Data

型号 /Model	NHSDI-OMP
最大工作压力 / Max operating pressure (MPa)	25
最大流量 / Max flow rate (L/min)	50
阀体 (材料) 表面处理 Valve body (Material) Surface treatment	(钢体) 表面镀白锌处理 (Steel body) Surface clear zinc plating
油液清洁度 Oil cleanliness	NAS1638 9 级和 ISO4406 20/18/15 级 NAS1638 class 9 and ISO4406 class 20/18/15

代码 Code	调节方式 Adjustments
A	无泄漏的内六角螺钉 Leakproof hex socket screw 

压力范围 Pressure Range	
代码 Code	压力调节范围 Adj. Pressure Range
10	10-100
25	20-250

	NHSDI-OMP	1/2	08	/ A10	A	- B25	A	
<p>型号 Model 适用液压马达的型号： MP or MR-R Hydraulic motor type-code: MP or MR-R</p>								<p>调节杆类型代码：A (见上表) Code adjustments:A (see table above)</p>
<p>油口螺纹：G1/2-1/2 Port threads G-code G1/2-1/2</p>								<p>"B" 阀口压力等级代码：10；25 Pressure tange code Valve"B":10;25</p>
<p>系列号：08 Code scheme: 08</p>								<p>调节杆类型代码：A (见上表) Code adjustments:A (see table above)</p> <p>"A" 阀口压力等级代码：10；25 Pressure tange code Valve"A":10;25</p>

▶ 安装尺寸 Installation Dimensions

